



Das Modell RFM ist erhältlich für Druckmessbereiche von Vakuum bis zu 40 bar Relativdruck. Das Manometer ist auf gasförmige und flüssige Medien anwendbar.

- Rohrfeder-Manometer für Gase und Flüssigkeiten
- Messbereiche von Vakuum bis 40 bar Relativdruck
- Messwerk in Edelstahl und Messing verfügbar
- Verschiedene Skalengrößen erhältlich

Technische Beschreibung

Das Funktionsprinzip des Rohrfeder-Manometers beruht auf der Krümmung eines Rohres mit elliptischem Querschnitt bei Relativdruckänderung (Bourdon-Effekt). Wahlweise sind Güteklassen von bis zu 1,0 verfügbar. Das Messwerk ist als Edelstahl- oder Messingausführung erhältlich. Gerätespezifische Besonderheiten sind Nullpunkt-korrekturschraube oder ausblasbare Gehäuserückwand.

Spezifikationen

Druckmessbereiche

0 bar bis (Überdruck)	0,6 / 1,0 / 1,6 / 2,5 / 4,0 / 6,0 / 10 / 16 / 25 / 40 bar relativ
Vakuum -1 bar bis (Überdruck)	0 / 0,6 / 1,5 / 3,0 / 5,0 / 9,0 / 15 bar relativ

Empfohlener Betriebsdruck

Skalengröße	NG050	NG063	NG100
Betriebsdruck max.	75% v.E.	75% v.E.	90% v.E.

Überdrucksicherheit

Bis 100 bar +25% v.E.
Ab 160 bar +15% v.E.

Anzeigegenauigkeit

Skalengröße	NG50	NG63	NG100
Güteklasse	1,6	1,6	1,0

Standardausführung ohne Nullpunkteinstellung

Temperaturverhalten

Anzeigefehler bei Abweichung von der Normaltemperatur +20 °C ca. ± 0,03% /K vom jeweiligen Skalenwert

Temperaturbedingungen

Betrieb:	-25 bis +65°C		
Lagerung:	0 bis +50°C		
Skalengröße	NG50	NG63	NG100
Medium:	-30 bis 100°C	-25 bis +60°C	-40 bis 150°C

Medienkompatibilität

Gasförmige und flüssige, nicht kristallisierende Medien

Material

Gehäuse:	Stahl schwarz lackiert bzw. Edelstahl	
Messwerk	Kupferlegierung bzw. Edelstahl	
Anschluss	Messing bzw. Edelstahl	
Dichtung	Viton, Silikon or EPDM	
Zeiger:	Aluminium schwarz	
Skala:	ABS, Grund weiß, Aufdruck schwarz nach EN 837-1	
Deckscheibe:	Plastik bzw. Sicherheitsverbundglas	
Schutzklasse:	IP55	

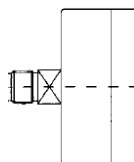
Prozess-Anschlüsse

Nenngröße	Gewindetyp	Schlüsselweite
NG050	G1/4"	17 mm
NG063	G1/4"	17 mm
NG100	G1/2"	27 mm

Einbauart

Wandmontage, sowie direkt Rohr- montage möglich, Prozessanschluss radial oder axial.

Axial:



Radial:



Bestelldaten

Bestell-Nr.-Aufbau: RFM-MA-NG-MB-PA-EA

MA Materialausführungen

ES	Komplett aus Edelstahl
MS	Messing (Messwerk, Anschl.), Gehäuse Edelstahl

NG Nenngröße

NG050	Skalendurchmesser 50 mm
NG063	Skalendurchmesser 63 mm
NG100	Skalendurchmesser 100 mm

MB Anzeige-Messbereich Teilstrich

0-0.6	0 bis 0,6 bar	0,02 bar	
0-1.0	0 bis 1,0 bar	0,05 bar	
0-1.6	0 bis 1,6 bar	0,05 bar	
0-2.5	0 bis 2,5 bar	0,1 bar	
0-4.0	0 bis 4,0 bar	0,2 bar	Überdruck
0-6.0	0 bis 6,0 bar	0,2 bar	
0-10	0 bis 10 bar	0,5 bar	
0-16	0 bis 16 bar	0,5 bar	
0-025	0 bis 25 bar	1 bar	
0-040	0 bis 40 bar	1 bar	
1-0.0	-1 bis 0,0 bar	0,05 bar	
1-0.6	-1 bis 0,6 bar	0,05 bar	Unterdruck
1-1.5	-1 bis 1,5 bar	0,1 bar	und
1-3.0	-1 bis 3,0 bar	0,2 bar	Überdruck
1-5.0	-1 bis 5,0 bar	0,2 bar	
1-9.0	-1 bis 9,0 bar	0,5 bar	
1-015	-1 bis 15 bar	0,5 bar	

PA Prozessanschluss

G1/4	G1/4" metrisches Gewinde (kleiner NG100)
G1/2	G1/2" metrisches Gewinde für NG100

EA Einbauart

R	Radial
A	Axial

Füllbare oder mit Glycerin gefüllte Ausführungen sowie Ausführungen mit Nullpunkteinstellung auf Anfrage