

**Neu!**

Massedurchfluss-  
Messer & Regler mit  
integrierter Anzeige

**smartes Gerät mit smarter Anzeige:**  
Kosteneffizient und flexibel

Unsere hochwertigen thermischen Massedurchflussmesser und Regler sind neu mit integrierter Anzeige verfügbar. Neben der Anzeige von Istwert, Messeinheit, Total und Gasart kann direkt auf dem Gerät ein Sollwert vorgegeben werden (nur Regler).



Abb.1 Anzeige SPOT mit Standardparametern



Abb.2 Anzeige SETSPOT mit Standardparametern und +/- Wahl-tasten zum Anpassen vom Sollwert

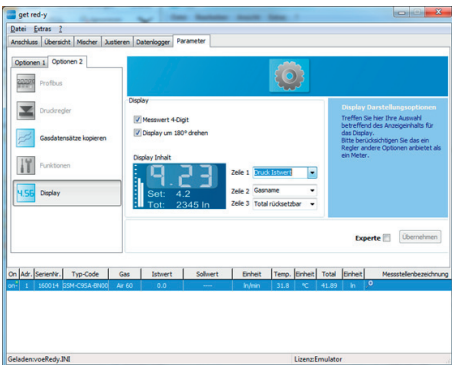


Abb.3 Software get red-y: Anpassen der Anzeige Einstellungen

**Anzeigeoptionen SPOT & SETSPOT**

Die Anzeige gibt zahlreiche Parameter aus: Istwert, Messeinheit, Total, Gasart, Sollwert\* und Ventilauslastung\*. Ein Balkendiagramm auf der linken Seite visualisiert den aktuellen Durchfluss in Bezug zum Endwert. Mit zwei Wahl-tasten wird der Sollwert eingestellt oder angepasst\*.

**Standardparameter**

- » **smart meter (GSM):** Istwert, Messeinheit, Gasart, Total
- » **smart controller (GSC):** Istwert, Messeinheit, Sollwert, Gasart
- » **smart pressure controller (GSP/GSB):** Druck Istwert, Druck Sollwert, Durchfluss Istwert, Messeinheit

**Ausführungen**

- » **SPOT:** Anzeige
- » **SETSPOT:** Anzeige & Sollwertvorgabe\*

**Anpassen der Anzeige Einstellungen**

Möchten Sie die Messeinheit ändern oder soll die Gasart anstelle vom Total angezeigt werden? Kein Problem. Mit der kostenlosen Software *get red-y* passen Sie die Anzeige-Einstellungen einfach per Mausklick an. Folgende Einstellungen können geändert werden:

- » Istwert Anzeige von 3 auf 4 Stellen ändern
- » Drehen der Anzeigen-Ansicht (180°)
- » Parameter & Messeinheiten ändern

**Zubehör**

Steckernetzteil (Euro Stecker) für direkten Anschluss (Artikel-Nr. 328-2241)

\*verfügbar für smart controller & smart pressure controller

