

Klemmringverschraubungen mit 50µ Filter



Verschraubung mit Filter
(mit zwei grünen Punkten gekennzeichnet)



Verschraubung ohne Filter

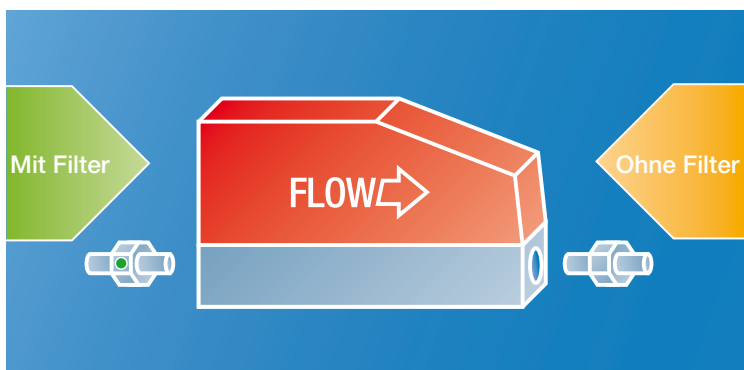
Die Verschraubungen werden paarweise geliefert: Diese sind mit Filter am Eingang und ohne Filter am Ausgang zu montieren.

Ausführungen

Artikel	Typ / Anschlüsse	Material
328-1001	G 1/4" auf 6mm	Edelstahl, FKM
328-1002	G 1/4" auf 1/4"	Edelstahl, FKM
328-1003	G 1/4" auf 12mm	Edelstahl, FKM
328-1004	G 1/4" auf 1/2"	Edelstahl, FKM

Ersatzfilter

Artikel	Bezeichnung	Menge
328-1401	Filterscheiben	5 Stück



Montage der Verschraubungen

Druckverlust (Luft)

Durchfluss	Druckverlust G 1/4"
5 l/min	2.2 mbar
20 l/min	25 mbar
40 l/min	85 mbar
60 l/min	180mbar

Abmessungen (mm)

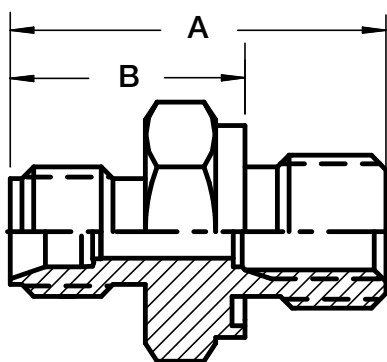
Typ	A	B	Schlüsselweite
G 1/4" auf 6mm	32	20	19
G 1/4" auf 1/4"	32	20	19
G 1/4" auf 12mm	33.5	21.5	27
G 1/4" auf 1/2"	33.5	21.5	27

Montage

Die Verschraubung mit Filter muss in Flussrichtung am Eingang montiert werden.

Die Dichtungsringe (O-Ringe) dürfen bei der Montage nicht beschädigt werden.

Benutzen Sie kein zusätzliches flüssiges Dichtmittel oder Teflonband für die Abdichtung der Gewinde.



Masszeichnung (ohne Überwurfmutter)

A = Gesamtlänge

B = Aussenlänge nach Montage